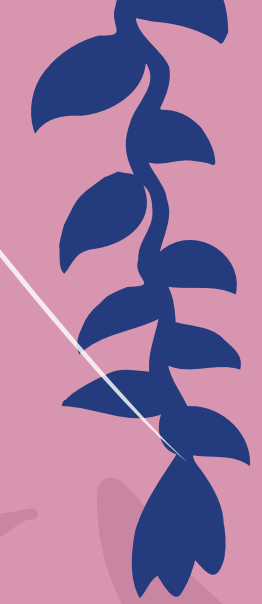
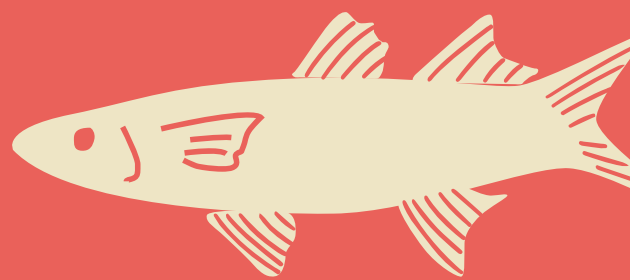
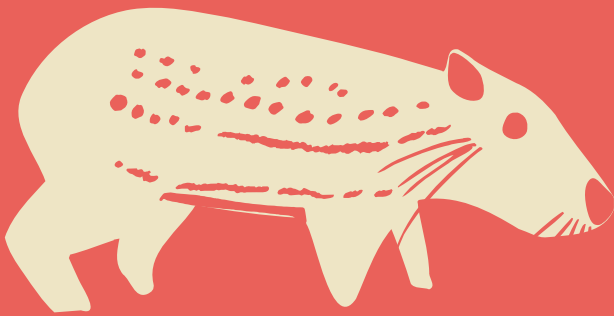
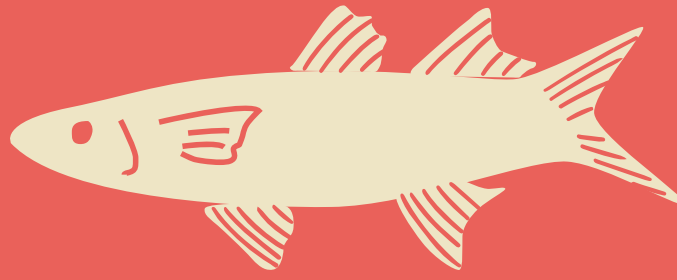
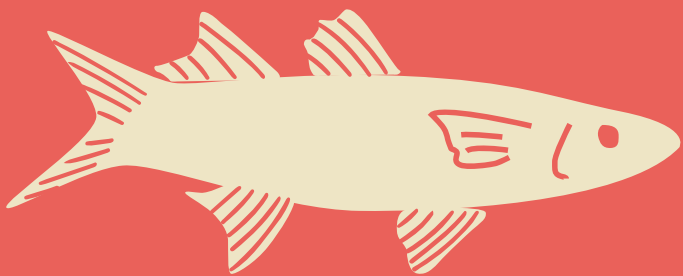
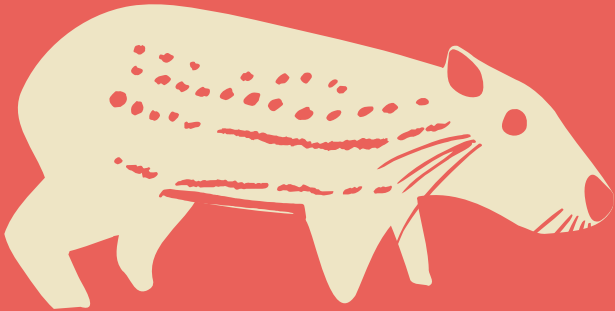
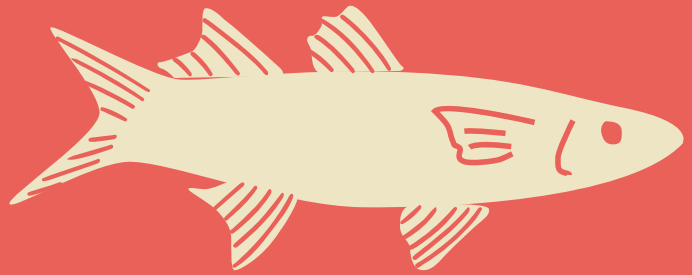


# Nuquí vivo

El viaje a las nubes









2023

Saberes de Monte  
Nuquí vivo\*

ISBN 978-958-5145-14-6

**Autoras**

Marcela Gutiérrez Ardila  
Julieta Zuluaga Sánchez

**Editora**

Julieta Zuluaga Sánchez

**Co-autores**

Comunidades de Nuquí  
Yulieth Hillón Vega

**Ilustración**

Carolina Arango Hurtado

**Colaboradores**

Miguel A. Ramírez, Valentina Mejía-Calderón,  
Ana María González Cotes, Aida Natali Murillo Isaza,  
María Isabel Marín Cerón, Jaime Duarte Quevedo,  
Leyner Murillo, Paula Echeverry, Angelmire Tapi,  
Criselina Dojirama, Adriana Cabrera, Francia Ibargüen,  
Marloby Dávila, Jhonny Valencia, Carmen Gamboa.

\*Maestría en comunicación transmedia • Universidad EAFIT



**En homenaje a Armando Hanipe,  
líder de Nuquí Arriba y contador de  
historias de las comunidades  
Embera Dobidá de Nuquí.**

**También en homenaje a todos  
los ancestros y sabedores que  
guardan los saberes ancestrales de  
las comunidades afro e indígenas.**



Sol es una niña Embera Dobidá que vive cerca al río.

En la mañana juega en el río con sus amigos y en la tarde cuida de sus hermanos menores.

A Sol le gustan mucho los días en que su comunidad se reúne a bailar la danza de la garza.

The illustration depicts a young boy with dark skin and curly hair, wearing a dark turtleneck, standing in the ocean. The water is a vibrant green with white wavy lines representing waves. In the background, there is a brown landmass with several small, simple houses with corrugated roofs. To the left, a large tree trunk is visible with several large, colorful leaves in shades of red, orange, and yellow. To the right, there are various tropical plants, including a green leafy plant, a white flower on a dark stem, and a green, elongated fruit or vegetable. The overall style is simple and colorful.

Yoiver es un niño afro que vive cerca al mar.


Se levanta temprano para ir a la escuela y en la tarde juega bingo con sus vecinos.

A Yoiver le encanta nadar muchas horas en el agua salada.

Las noches son igual de mágicas para los dos. Después de que el sol se oculta en el Océano Pacífico, las estrellas aparecen para cuidar sus sueños.







El sonido de la lluvia es diferente esta noche. Suena a una canción de cumbancha y tamborito.

Los ancestros Armando y Cirila llaman a Sol y a Yoiver a una aventura.

En sus sueños, Sol y Yoiver están en la selva de Nuquí. Un monte muy pantanoso donde la lluvia no para.





— Nunca había visto tanta lluvia — dijo Yoiver asombrado.

— Yo he ayudado a muchas mujeres a dar a luz en medio de fuertes tormentas — respondió Cirila Perea.

— ¿Por qué siempre llueve en Nuquí? — preguntó Sol curiosa.

— ¡Para eso los llamamos! Para viajar a las nubes y descubrirlo — dijo Armando Hanipe.

— Tenemos que llamar al compañero de esta aventura. Su nombre es Ramón, el paletón, y solo responde al llamado de la música, así que vamos a cantar — dijo Cirila.



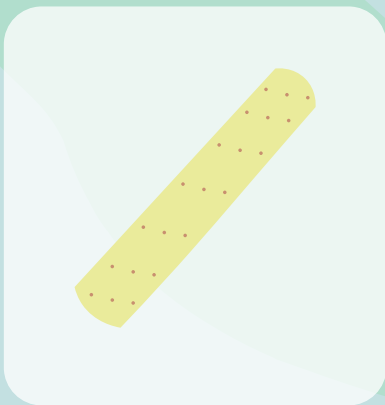
# MISIÓN 1

Ayuda a Sol y a Yoiver llamando a Ramón, el paletón, que los acompañará en esta aventura.

En tu comunidad deben existir muchas canciones y adivinanzas que no conoces.

Pregúntale a los adultos de tu comunidad una canción o adivinanza y tócala al ritmo de los instrumentos.

**Para esta misión vas a necesitar**



Llama lluvia



Maracas



Un adulto

## ¿Cómo usar estos elementos?



Pídele a un adulto de tu comunidad que te enseñe una canción o adivinanza.



Llama a tus amigos y juntos canten la canción.

### ¿Qué tal un cocorobé?

Cocorobé, cocorobé  
cocorobé, los hijos  
de José.

Llamaremos a Ramón  
él nos va a recoger,  
a llevarnos por las nubes  
y el misterio resolver.

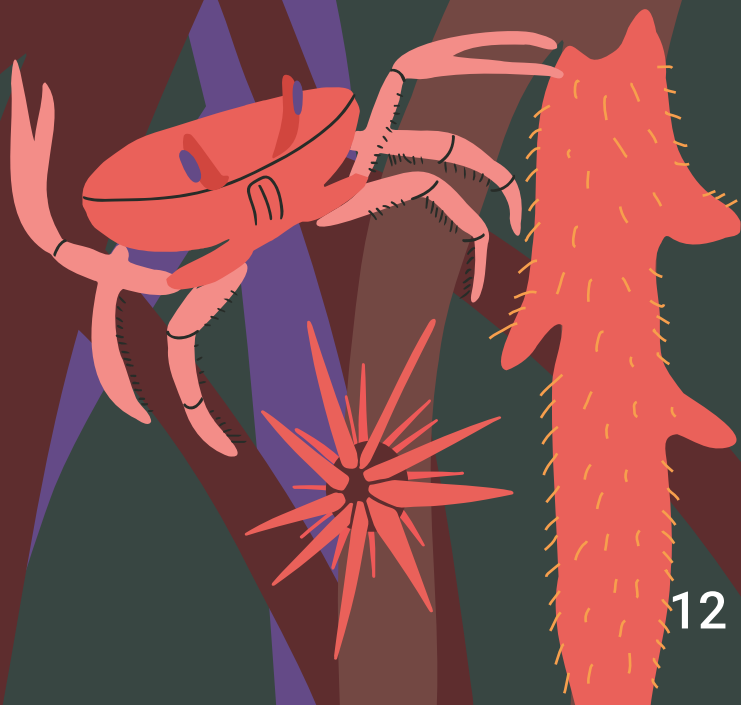
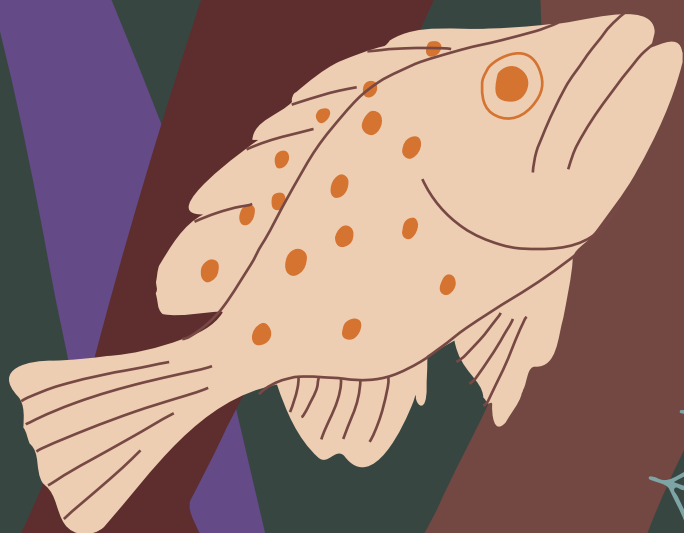
Cocorobé, cocorobé  
cocorobé, los hijos  
de José.

Por las nubes volaremos  
con Ramón el paletón,  
mil misterios hallaremos  
en las nubes de algodón.

Cocorobé, cocorobé  
cocorobé, los hijos  
de José.

Al ritmo de la música apareció Ramón, el paletón, con su pico amarillo y sus grandes alas.

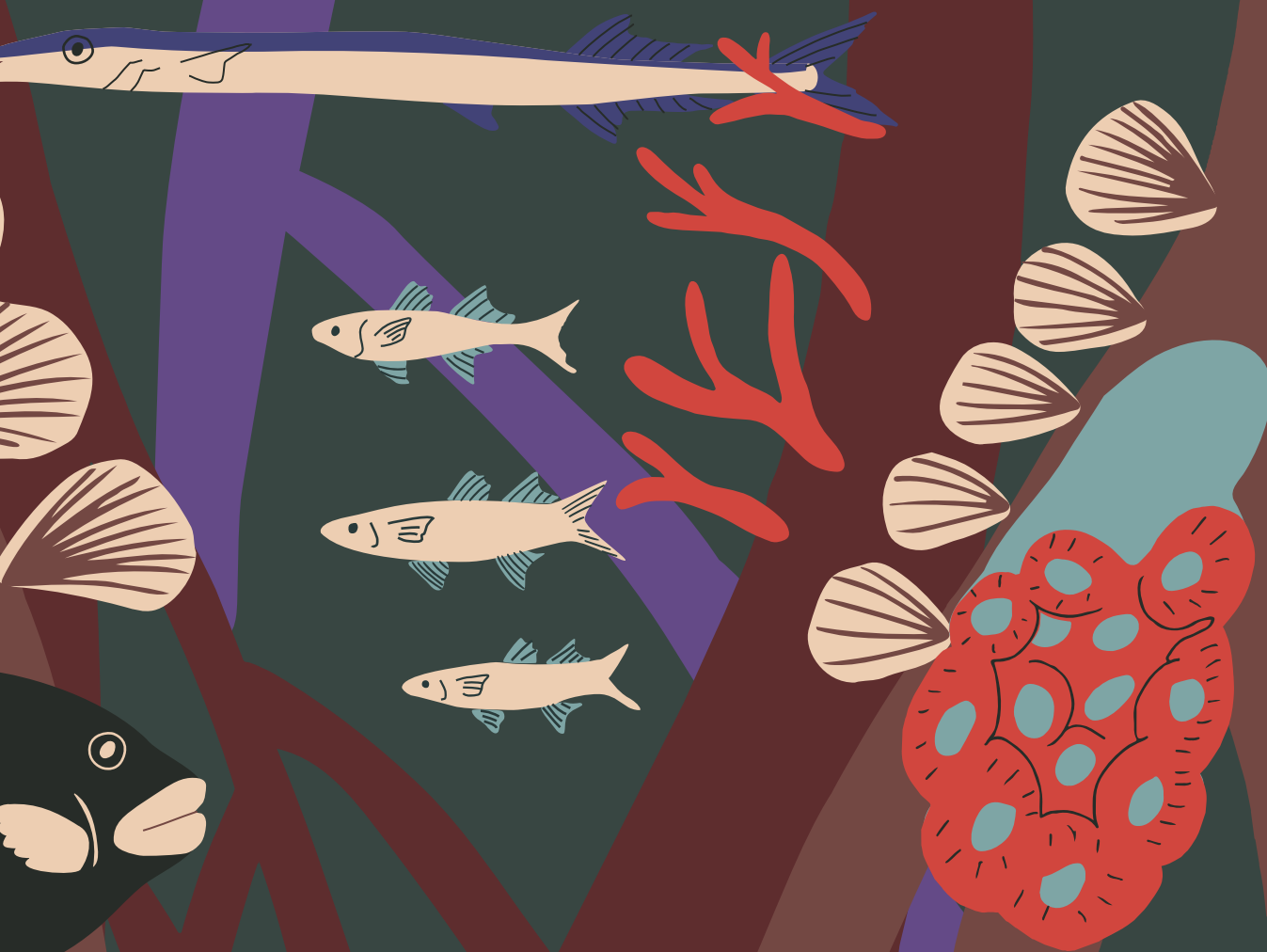
—Ancestros, pronto volveremos. Iremos a las nubes a descubrir por qué Nuquí es uno de los lugares donde más llueve en Colombia — dijo Ramón.



—Les daré el poder de volar. Cierren los ojos y abran las manos, a la cuenta de tres nos vamos.

Uno, dos, tres.

Y así se fueron volando hacia la nube más grande. De lejos vieron el manglar, el monte y el mar.







Mientras volaban por el cielo, Yoiver y Sol notaron que las nubes eran como diminutas gotas de agua.

—¿Cómo llega el agua hasta aquí arriba? — preguntó Sol.

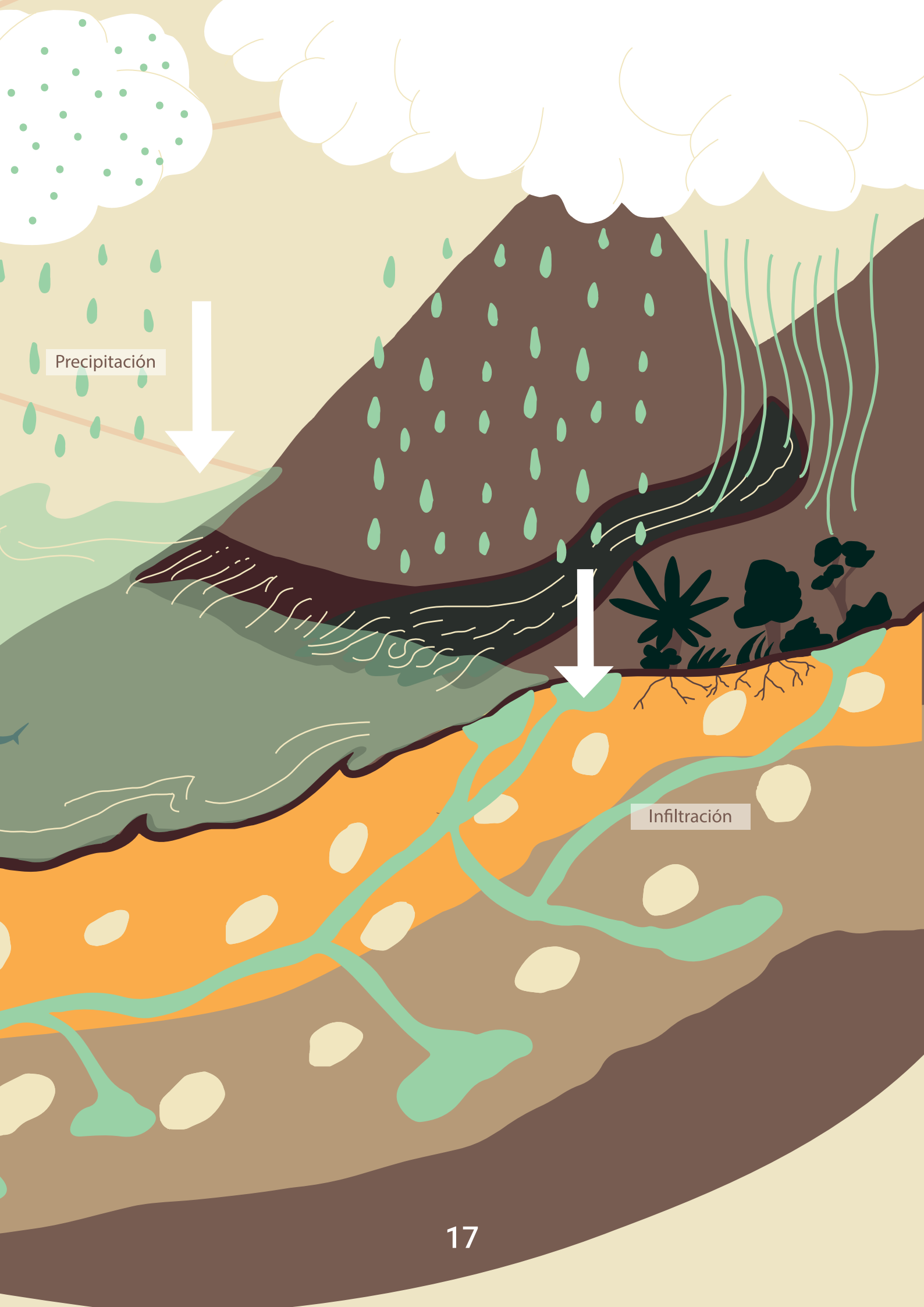




**Ramón les respondió la pregunta.**

**— El sol calienta el agua del mar. El agua sube al cielo en forma de vapor y se une en pequeñas gotas formando las nubes.**

**— ¡Miren! se están moviendo. ¡Vamos a perseguirlas! — dijo Sol.**



Precipitación

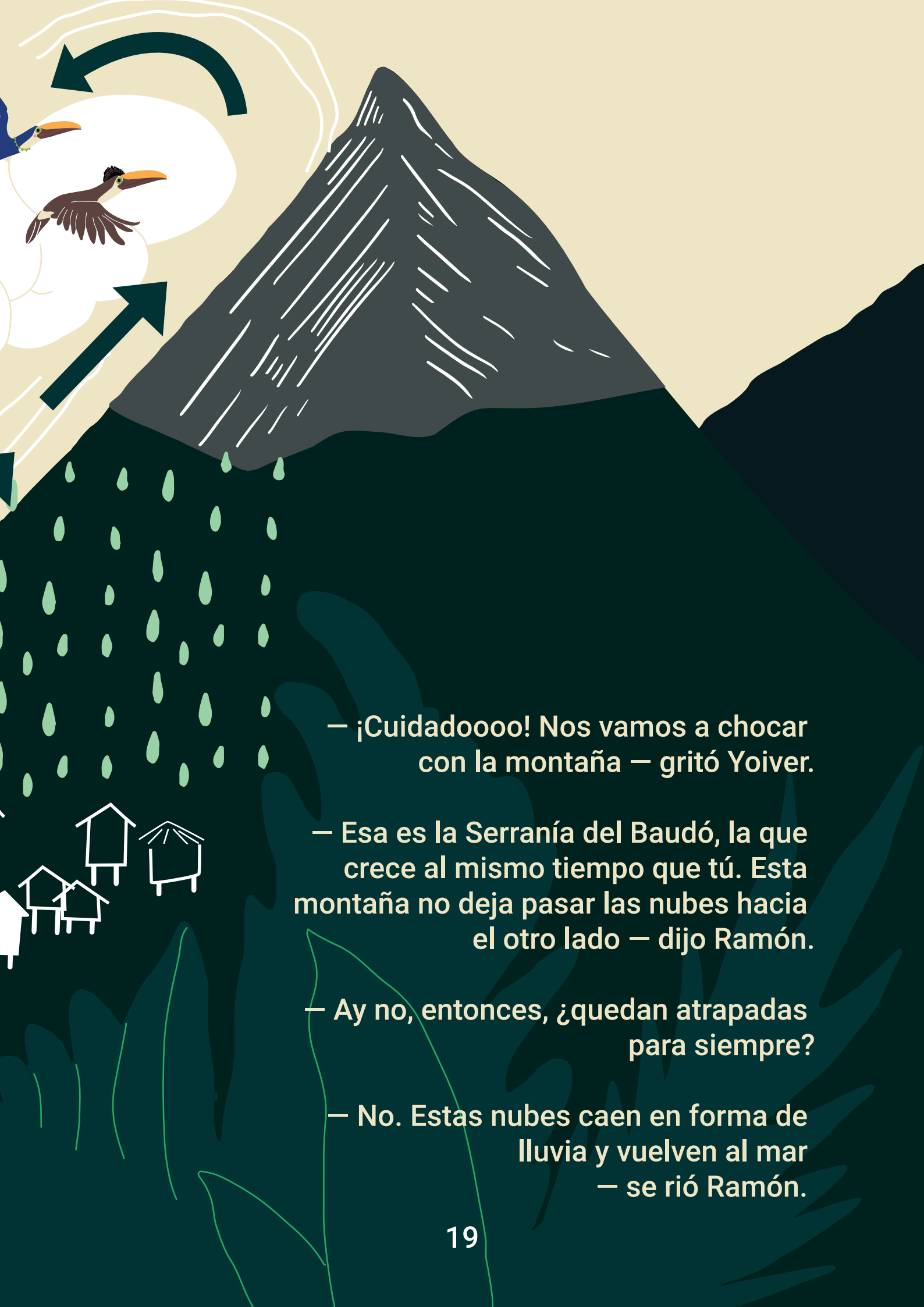
Infiltración

**Volaron por el cielo tratando de alcanzarlas,  
pero el viento se movía hacia todos los  
lados.**

**Todos gritaban emocionados.**

**— ¡Ahhh! Ya sé por qué se mueven las  
nubes: por el viento — dijo Sol.**





— ¡Cuidadoooo! Nos vamos a chocar con la montaña — gritó Yoiver.

— Esa es la Serranía del Baudó, la que crece al mismo tiempo que tú. Esta montaña no deja pasar las nubes hacia el otro lado — dijo Ramón.

— Ay no, entonces, ¿quedan atrapadas para siempre?

— No. Estas nubes caen en forma de lluvia y vuelven al mar — se rió Ramón.

## MISIÓN 2

Si la lluvia viene del mar, ¿por qué el agua que cae del cielo no es salada?

Ayuda a Sol y a Yoiver a descubrir qué pasa con la sal del mar con un pequeño experimento. Después de terminarlo, responde estas preguntas.

Cuando el sol calienta el agua del mar:

¿Qué pasa con el agua?

¿Qué pasa con la sal?

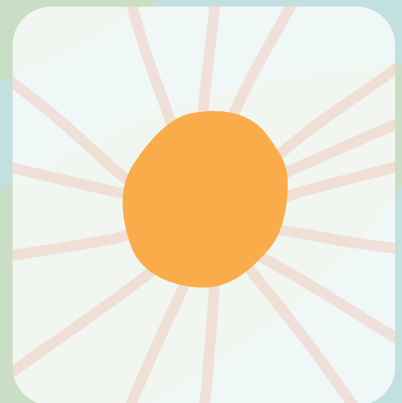
**Para esta misión vas a necesitar**



Totuma



Sal



Sol

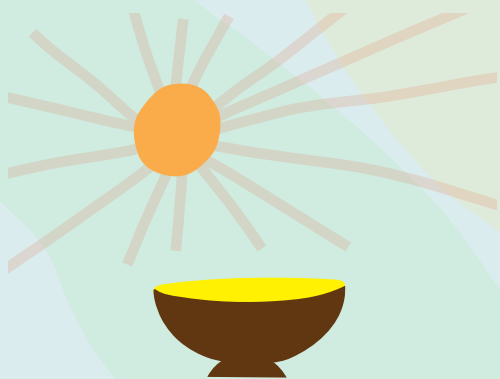
## ¿Cómo usar estos elementos?



Echa un poco de agua en la totuma.



Échale un poco de sal. Puedes medirlo con una cuchara.



Deja la mezcla todo un día en un lugar que le dé el sol pero no le caiga lluvia.



Regresa al final del día y observa qué pasa.

Ramón sacó de sus alas un objeto mágico para crear el camino de regreso a casa.

—¡Es un llama lluvia!— dijo Yoiver emocionado.

Al mover este objeto mágico, las gotas empezaron a caer rápidamente.





Con la lluvia y el sol se formó un arcoiris que iba del mar hasta Nuquí. Ramón, Sol y Yoiver lo recorrieron para llegar a casa.

— ¡Adiós amigos! Cada que vez que canten estaré cerca de ustedes — se despidió Ramón.



Al final del arcoiris, Sol y Yoiver se encontraron de nuevo en el monte con sus ancestros.

— ¿Pudieron viajar a las nubes?  
— preguntó Cirila.



—Sí, descubrimos que el sol, el mar y las montañas forman las nubes que traen la lluvia y, por eso, en Nuquí llueve tanto — dijo Yoiver.

— Y la lluvia nos da el agua que necesitamos — dice Armando.

La lluvia mantiene a Nuquí vivo.



Aún era de noche y Sol y Yoiver se detuvieron a mirar el cielo. La Luna no siempre está igual, hay días que está completa, días que está a la mitad y otros en los que se esconde. ¿Sabes qué significa cada Luna?

## MISIÓN 3

Ayúdale a Sol y a Yoiver a descubrir qué pasa en cada fase de la Luna.

Observa el cielo esta noche y conversa con los mayores de tu comunidad acerca de sus saberes relacionados con la Luna.

**Para esta misión vas a necesitar**



**Guía de observación**

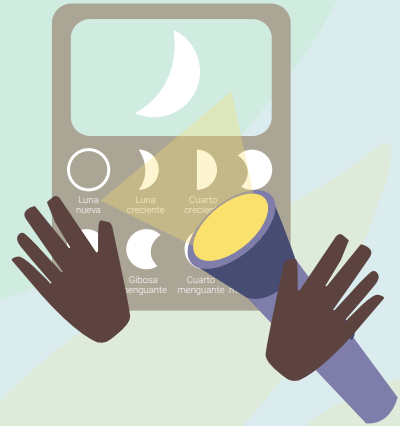


**Linterna**

## ¿Cómo usar estos elementos?



En la noche sal a un lugar donde puedas ver la Luna.



Apunta con la guía hacia el cielo, puedes ayudarte con la linterna.



Identifica qué fase de la Luna es.



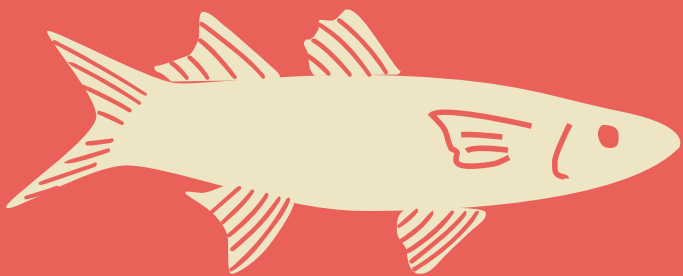
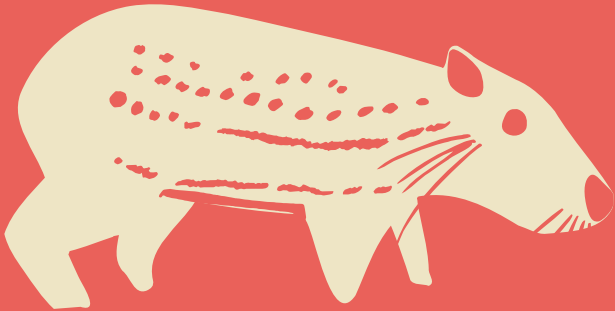
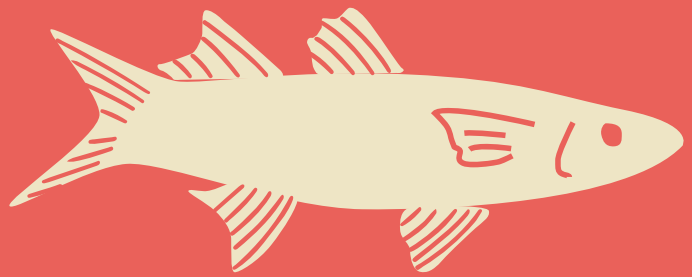
Pregunta a los mayores sobre el significado.

De nuevo amaneció y Sol y Yoiver despertaron después de un largo sueño y salieron a jugar bajo la lluvia.



Todas y todos hacemos parte y compartimos este territorio.

Todas y todos estamos relacionados.



¿Por qué llueve tanto en Nuquí? Sol  
y Yoiver reciben un llamado de sus  
ancestros, Armando y Cirila, que los  
llevará de viaje por las nubes.



ISBN: 978-958-5145-16-0



9 789585 145160